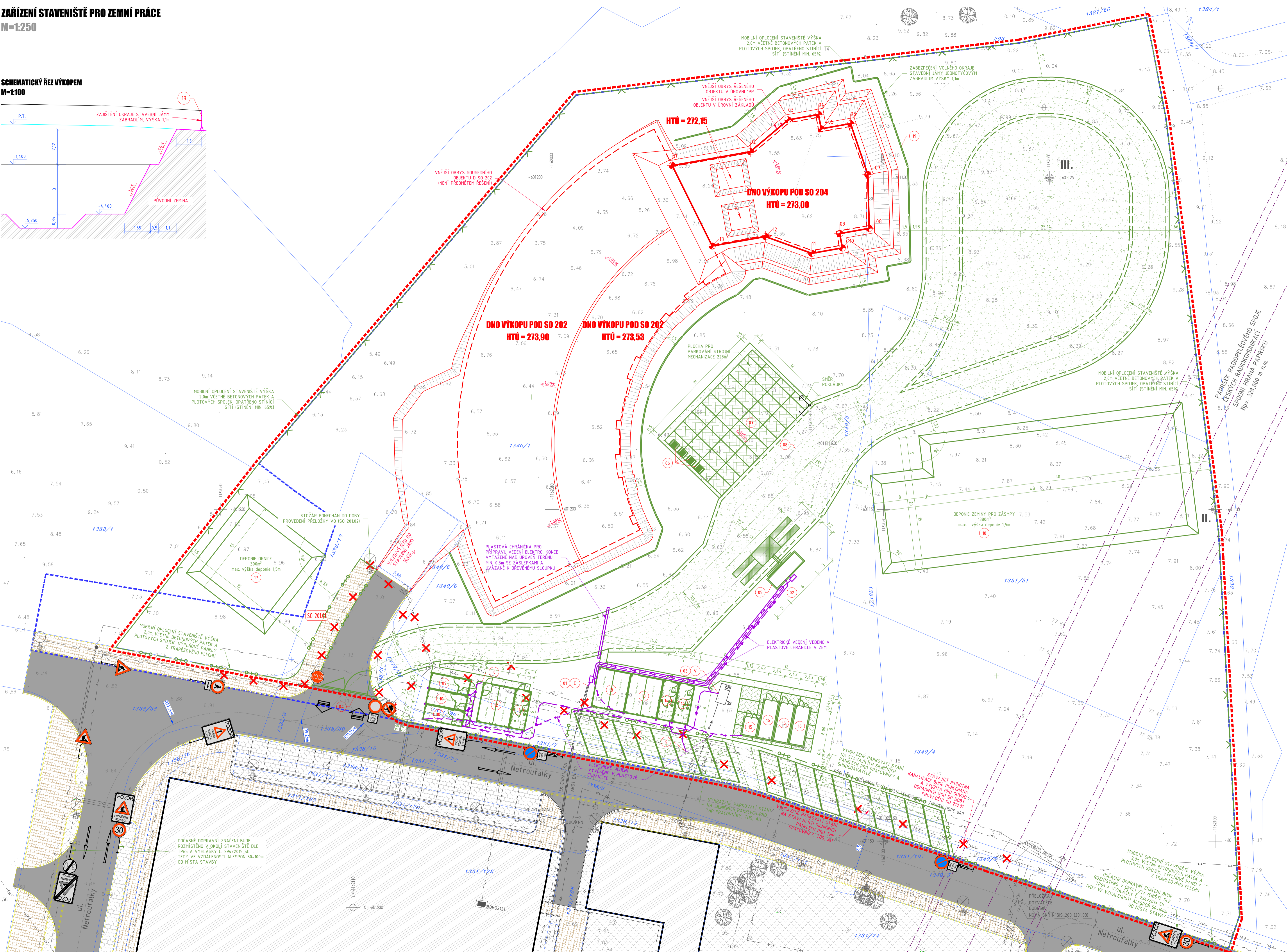
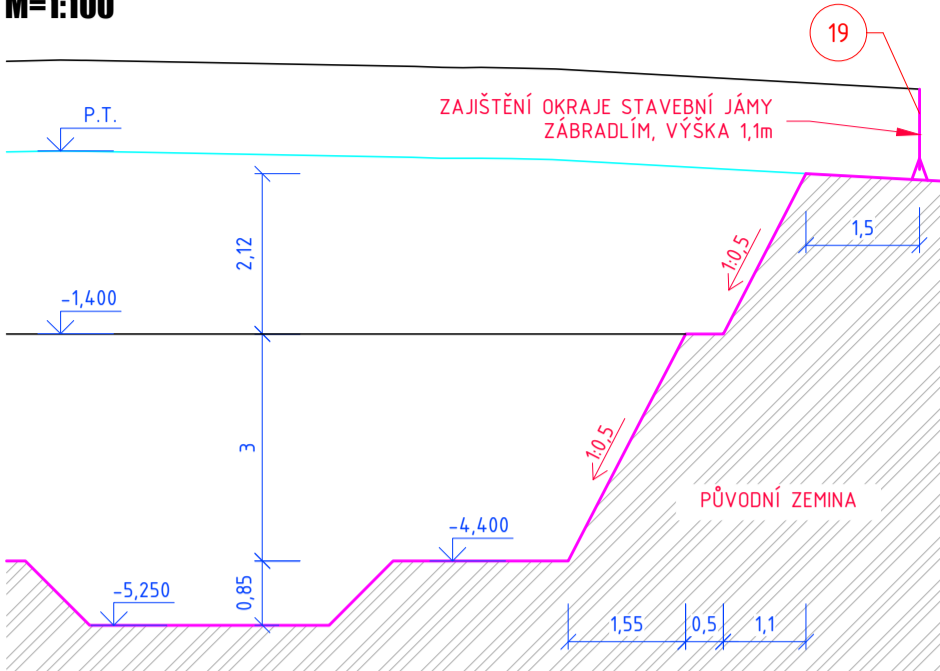


ZAŘÍZENÍ STAVENIŠTĚ PRO ZEMNÍ PRÁCE

M=1:250

SCHEMATICKÝ REZ VÝKOPEM  
M=1:100



LEGENDA PLOCH A ZNAČEK

OBJEKTY - HLAVNÍ HMOTA	NOVÉ	STÁVAJÍCÍ
KOMUNIKACE - STAVENIŠTNÍ, BETONOVÝ RECYKLÁT 0/63		
KOMUNIKACE - SILNIČNÍ PANELE		
ZPEVNĚNÁ PLOCHA - SILNIČNÍ PANELE		
KOMUNIKACE - POJÍZDNÁ		
PARKOVACÍ STÁNÍ - POJÍZDNÁ DL.		
CHODNÍK - POCHODÍ - ZÁMKOVÁ DLAŽBA		
ZELEŇ - TRÁVNÍK		
STROMY		
HORANICE ŘEŠENÉHO ÚZEMÍ - HLAVNÍ		
HORANICE ŘEŠENÉHO ÚZEMÍ - VEDELEJŠÍ		
OSA KOMUNIKACE / POMOCNÁ OSA VEDELEJŠÍ		
OSA KOMUNIKACE STAVENIŠTNÍ		
HORANICE POZEMKŮ DLE KATASTRU NEMOVITOSTÍ		
PARCELNÍ ČÍSLO DLE KATASTRU NEMOVITOSTÍ		
HODNOTA ABSOLUTNÍ VÝŠKY TERÉNU (MĚŘENO OD 270m n.m.)		
VSTUP		
VJEZD		
JTSK SOUŘADNICE		
VENKOVNÍ SVÍTLO		
RUŠENÉ/DEMOLOVANÉ/KACENÉ OBJEKTY		
OPLOČENÍ - STAVENIŠTNÍ (PROPUSTNÉ)		
OPLOČENÍ - BEZ ROZLIŠENÍ (NEPROPUSTNÉ)		
ZÁBRADLÍ - ZAUSTĚNÍ VOLNÉHO OKRAJE VÝKOPU, VÝŠKA 1.1m		
HORANICE OCHRANNÉHO PÁSMO - PÁPRSEK RADIORELÉVOVÉHO SPOJE		
OBJEKT KANALIZACE (BEZ ROZLIŠENÍ) - REVIZNÍ ŠACHTA		
OBJEKT VODOVODU - VODOMĚRNÁ ŠACHTA		

LEGENDA BAREVNÉHO ZNAČENÍ

STÁVAJÍCÍ OBJEKTY/INŽENÝRSKÉ SÍTĚ	UKÁZKA BARVY	ČÍSLO, ACI 250
NOVÉ BUDOVANÉ INŽENÝRSKÉ SÍTĚ		MODRÁ, ACI 150
NOVÉ BUDOVANÉ OBJEKTY		ČERVENÁ, RAL 250.0
ZAŘÍZENÍ STAVENIŠTĚ - DOČASNÉ OBJEKTY		ZELENÁ, RAL 6018
ZAŘÍZENÍ STAVENIŠTĚ - INŽENÝRSKÉ SÍTĚ		FIALOVÁ, ACI 202

LEGENDA OBJEKTŮ ZAŘÍZENÍ STAVENIŠTĚ

OZN.	NÁZEV	DOPLNĚJÍCÍ POPIS
01	STAVENIŠTNÍ EL. ROZVADĚČ - HLAVNÍ	VYBAVEN FAKTURACNÍM MĚŘENÍM (ELEKTROMĚR)
02	STAVENIŠTNÍ EL. ROZVADĚČ - PODROUŽNÝ	
03	ZÁSOBOVÁNÍ VODOU	HLAVNÍ UZÁVĚR - VÝTOKOVÝ VENTIL S FAKTURACNÍM MĚŘENÍM (VODOMĚR) SLOŽENÁ ZE ŽKS PLOTOVÝCH DÍLCŮ 35x20m S POJEZDOVÝM KOLEČKEM
04	VJEZDOVÁ BRÁNA	MOBILNÍ MYČÍ RAMPKA K POLOŽENÍ NA PODKLAD VĚTNÉ KALOVÉ JÍMKY
05	ČISTIČÍ A OKLEPOVÁ ZÓNA	NÁDOBY NA KOMUNÁLNÍ ODPAD, SKLO, PAPIR, PLAST, OBJEM 1000 l
06	NÁDOBA NA TRÍDĚNÝ ODPAD	URČENO PRO ODSTAVENÍ STAVEBNÍCH STROJŮ
07	ZPEVNĚNÉ PLOCHY - PARKOVISTĚ	PRO ODBAVENÍ VOZIDEL A VYLOŽENÍ/NALOŽENÍ NAKLADU
08	VÝHYBNÁ	KANCELÁŘ STAVBYVEDOUČÍHO
09	OBYTNÝ KONTEJNER	KANCELÁŘ MISTRA
10	OBYTNÝ KONTEJNER	URČEN PRO THP PRACOVNÍKY STAVBY
11	HYGIEŇSKÝ KONTEJNER	KANCELÁŘ PRO KONÁNÍ KODIRANČNÍCH SCHŮZEK
12	OBYTNÝ KONTEJNER	ŠATNÍ PRACOVNÍKŮ (DĚLNÍKÉ PROFESE)
13	OBYTNÝ KONTEJNER	URČEN PRO PRACOVNÍKY IDĚLNÍCKÉ PROFESE) VĚTNÉ SUBODAVATELŮ
14	HYGIEŇSKÝ KONTEJNER	UZAMYKATELNÝ SKLAD NÁŘADÍ A MĚŘICÍCH POMŮCEK
15	SKLADOVACÍ KONTEJNER	UZAMYKATELNÝ SKLAD NÁŘADÍ A MĚŘICÍCH POMŮCEK
16	SKLADOVACÍ KONTEJNER	VÝŠKA ULOŽENÍ MAX. 15m
17	DEPONIE ORNICE	VÝŠKA ULOŽENÍ MAX. 15m
18	DEPONIE VÝKOPKŮ ZEMNÍ PRO ŽÁSYP	VÝŠKA 1.1m VE VZDÁLENOSTI 1.5m OD HRANY VÝKOPU
19	JEDNOSLOUPKOVÉ ZÁBRADLÍ	

DOPRAVNÍ ZNAČKY, VÝSTRAŽNÉ A NEZBEŽNOSTNÍ TABULKY A ZNAČKY

	A15 - PRÁCE NA SILNICI
	B1 - ZÁKAZ VJEZDU VŠECH VOZIDEL (V OBOU SMĚRECH)
	B20a - NEJVYŠŠÍ POVOLENÁ RYCHLOST
	B20b - KONEC NEJVYŠŠÍ POVOLENÉ RYCHLOSTI
	B29 - ZÁKAZ STÁNÍ
	B30 - ZÁKAZ VSTUPU CHODCŮ
	E12 - MIMO VOZIDEL STAVBY (ODDÁTKOVÁ ZNAČKA)
	P6 - SÍTĚ, DEJ PŘEDNOST V JÍZDĚ
	PH14b - ZÁKAZ VSTUPU NEPOVOLANÝM OSOBÁM
	IP22-4 - POZOR, PROJÍŽDĚTE STAVBOU
	IP22-5 - POZOR, VÝJEZD VOZIDEL STAVBY

OBJEKTY A STAVBY

STAVBNÍ OBJEKTY				
OZN.	NÁZEV	ZASTAVĚNÁ PLOCHA	OBESTAVĚNÝ PROSTOR	NEJVYŠŠÍ BOD OBJEKTU
SO 202	OBJEKT D	1539.00	26.714.00	277.40
SO 204	OBJEKT F	437.00	15.084.00	277.40
INŽENÝRSKÉ OBJEKTY				
OZN.	NÁZEV	M.J.	DOPLNĚJÍCÍ POPIS, PODKATEGORIE	
SO 201	PŘÍPRAVA ÚZEMÍ	2.728,7 m²	-	
SO 20102	PŘELOŽKA VĚRNÉHO OSVĚTLENÍ	115,564 m	-	
SO 206	VODNÍ PLOCHA	-	-	
SO 207	SADOVÉ ÚPRAVY	-	-	
SO 208.01	KOMUNIKACE A ZPEVNĚNÉ PLOCHY	-	-	VEŘEJNÁ ČÁST
SO 208.02	KOMUNIKACE A ZPEVNĚNÉ PLOCHY	-	-	AREÁLOVÁ ČÁST
SO 210.01	VENKOVNÍ KANALIZACE	189,0 m	PRO VĚRNÉJOU POTŘEBU	
SO 210.02	VENKOVNÍ KANALIZACE	10,0 m	PŘÍPOJKA KANALIZACE	
SO 210.03	VENKOVNÍ KANALIZACE	23,0470+1 2,0 m	AREÁLOVÉ ROZVODY	
SO 211.01	VENKOVNÍ ROZVODY VODY	19,0 m	PŘÍPOJKA VODY A VODOMĚRNÁ ŠACHTA-D, F	
SO 211.03	VENKOVNÍ ROZVODY VODY	95,0 m	AREÁLOVÉ ROZVODY	
SO 213.01	PŘÍPOJKA STL PLYNU	28,0 m	PŘÍPOJKA STL PLYNU-D, F	
SO 214.02	VENKOVNÍ OSVĚTLENÍ	-	-	
SO 215	VENKOVNÍ ROZVODY SLP	-	-	

INŽENÝRSKÉ SÍTĚ

PLYNOVOD - STŘEDOTLAKÝ	STÁVAJÍCÍ
KANALIZACE - DEŠŤOVÁ	
KANALIZACE - SPLAŠKOVÁ	
KANALIZACE - JEDNOTNÁ	
VODOVOD - PÍTNÁ VODA	
SLABOPROUD - SPRÁVCE	
SILNOPROUD - NÍZKÉ NAPĚTÍ PODZEMNÍ	
SILNOPROUD - NÍZKÉ NAPĚTÍ NAZEMNÍ	
SILNOPROUD - VĚRNÉ OSVĚTLENÍ	

INŽENÝRSKÉ SÍTĚ - DOČASNÉ

KANALIZACE - JEDNOTNÁ	ZAŘÍZENÍ STAVENIŠTĚ
VODOVOD - PÍTNÁ VODA	
SILNOPROUD - NÍZKÉ NAPĚTÍ PODZEMNÍ/NAZEMNÍ	

LEGENDA NÁPOJNÝCH BODŮ

	NÁPOJNÝ BOD SPLAŠKOVÉ/JEDNOTNÉ KANALIZACE
	NÁPOJNÝ BOD NA VĚRNÝ ŘÁD VODOVODU
	NÁPOJNÝ BOD NA VĚRNÝ ROZVODNOU SÍŤ

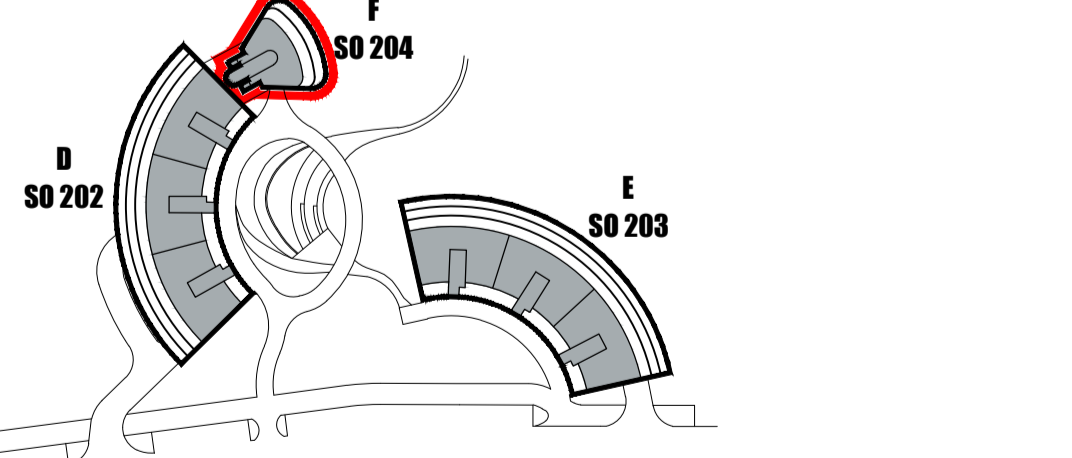
VYTÝČOVACÍ BODY

Y, X		Y, X	
V01	-601181.87, -1161998.14	V08	-60152.18, -1162007.61
V02	-601170.10, -1161996.05	V09	-60156.23, -1162008.40
V03	-601164.41, -1161991.26	V10	-60156.23, -1162010.56
V04	-601159.81, -1161990.44	V11	-60160.83, -1162011.38
V05	-601159.42, -1161992.61	V12	-60167.81, -1162008.85
V06	-601154.98, -1161991.82	V13	-60175.85, -1162010.27
V07	-601152.38, -1161999.50	V14	NEPŘÍRAŽENO

POZNÁMKY

- PRŮBĚH SÍTĚ JE POUZE SMĚRNÝ A PRO VŠEKÉ ZEMNÍ A VÝKOPOVÉ PRÁCE JE NUTNO VYTÝČIT SKUTEČNÝ PRŮBĚH A OZNÁMIT SPRÁVCŮM ZAČÁTEK STAVBY
- VÝKRES NEZAHRAJNĚ SKRYTÉ AREÁLOVÉ SÍTĚ, KTERÉ NEJSOU VEDENY V EVIDENCI SPRÁVCŮ SÍTÍ
- ZAKRESLENÍ STÁVAJÍCÍCH INŽENÝRSKÝCH SÍTÍ VYTÝČÁ Z PODKLADŮ SPRÁVCŮ JEDNOTLIVÝCH SÍTÍ PŘEDPOKLADU DOBRÝCH PROSTOROVÝCH NORMY ČSN 73 6005
- ZA VYTÝČENÍ, OCHRANU A ZAUSTĚNÍ FUNKČNOSTI NESE ZODPOVĚDNOST GENERÁLNÍ DODAVATEL STAVBY, VŠEKÉ PRÁCE V OCHRANNÝCH PÁSMĚCH INŽENÝRSKÝCH SÍTÍ ŘÍDÍ A KODIRUJNE GENERÁLNÍ DODAVATEL STAVBY
- ZAKRESLENÁ KABELOVÁ VEDENÍ URČUJÍ TRASU KABELŮ, NIKOLI POČET KABELŮ
- ZPEVNĚNÉ PLOCHY ZE STAVEBNÍHO BETONOVÉHO RECYKLÁTU V TLOUŠŤCE 100-200mm BUDOU HUTNĚNĚ ALESPŮN NA 92% P5
- POD ZAPARKOVANOU STROJNÍ MECHANIKOU BUDE UMÍSTĚNA ZOVLNAČENÁ ZÁCHYTNÁ VANA NA ZACHYCENÍ PRŮSÁKŮ OLEJŮ, MAZIV A PROVOZNIČNÍCH KAPALIN

SCHEMA AREÁLU



0,000 = 277,400 m n.m., B.p.v. / SOUŘADNICOVÝ SYSTÉM S-JTSK	
DODANÉ PRÁCE	
DIPLOMOVÁ PRÁCE	
VYPRACOVAN	
Ing. Boris Biely	
STAVBNÍ PRÁCE	
CAMPUS RESIDENTIAL AREA II a.s., Olomoucká 704/714, Brno - Černovice, 627 00	
MÍSTO STAVBY	
katastrální území Brno - Bohunice [612006]	
NÁZEV PRÁCE	
Bytový komplex Netroufalky, objekt F - stavebně technologický projekt	
STAVBNÍ OBJEKT	
SO 204 - OBJEKT F	
ČÁST	
B. Zařízení staveniště	
OBSAH:	
ZAŘÍZENÍ STAVENIŠTĚ PRO ZEMNÍ PRÁCE	
FORMÁT	12 x A4
DATUM	12/2019
STUPEŇ PD	DPS
MĚŘÍTKO	1:250
Č. VÝKRESU	B.101